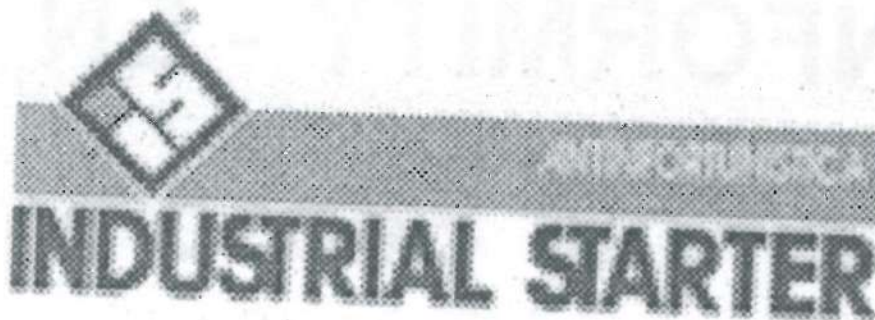


Traducere din limba italiana, la cererea partii interesate, in conformitate cu originalul.



FISA TEHNICA IMBRACAMINTE nr. 04610.00

IDENTIFICARE ARTICOL

Cod comercial Industrial Starter: **04610**

Cod art. Furnizor: **4610**

Cod furnizor: **012520**

Cod culoare Industrial Starter: **040**

(X) Articol din catalog

Nume articol: **Jacheta Parka cu utilizare tripla FOUR SEASONS – 4 anotimpuri**

DESCRIEREA TEHNICA A ARTICOLULUI

Compozitie:

Captuseala externa jacheta: 100 % poliester cu captuseala de PVC

Culoare: albastru

Greutatea materialului (g/m2): 220

Captuseala interna jacheta: 190T captuseala tafta cu AC

Culoare: albastru

Greutatea materialului (g/m2): 65

Căptușeală: 190T tafta

Culoare: albastru

Greutatea materialului (g/m2): 55

Umplutură: 100 % Poliester

Culoare: alb

Greutatea materialului (g/m2): 180

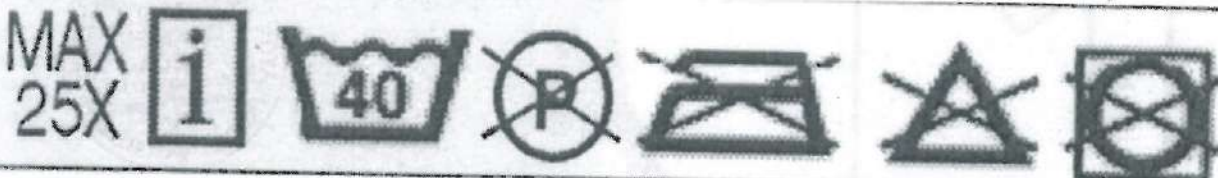
Accesorii: fermoare din plastic și nailon, fir sintetic, mansete tricotate din acrilic, cleme metalice, benzi reflectorizante, corzi cu inchizatori din plastic, ochiuri metalice, suport pentru ecusoane dinPCV

Locuri și broderii: Linia ISSA

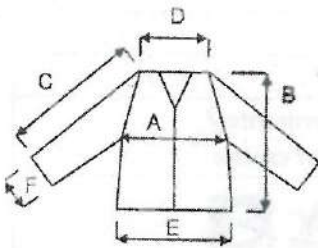
Masuri: S.M.L.XL.XXL

Ambalare: 10 buc. într-o cutie ambalate individual

Instructiuni de spalare:



DESEN SI IMAGINE



Responsabil achizitiei: semnatura ilizibila

Data: 16.07.2009

INDUSTRIAL STARTER S.P.A.
Via Lago d` Iseo, 26
36077 - Altavilla Vicentina
VICENZA - ITALIA

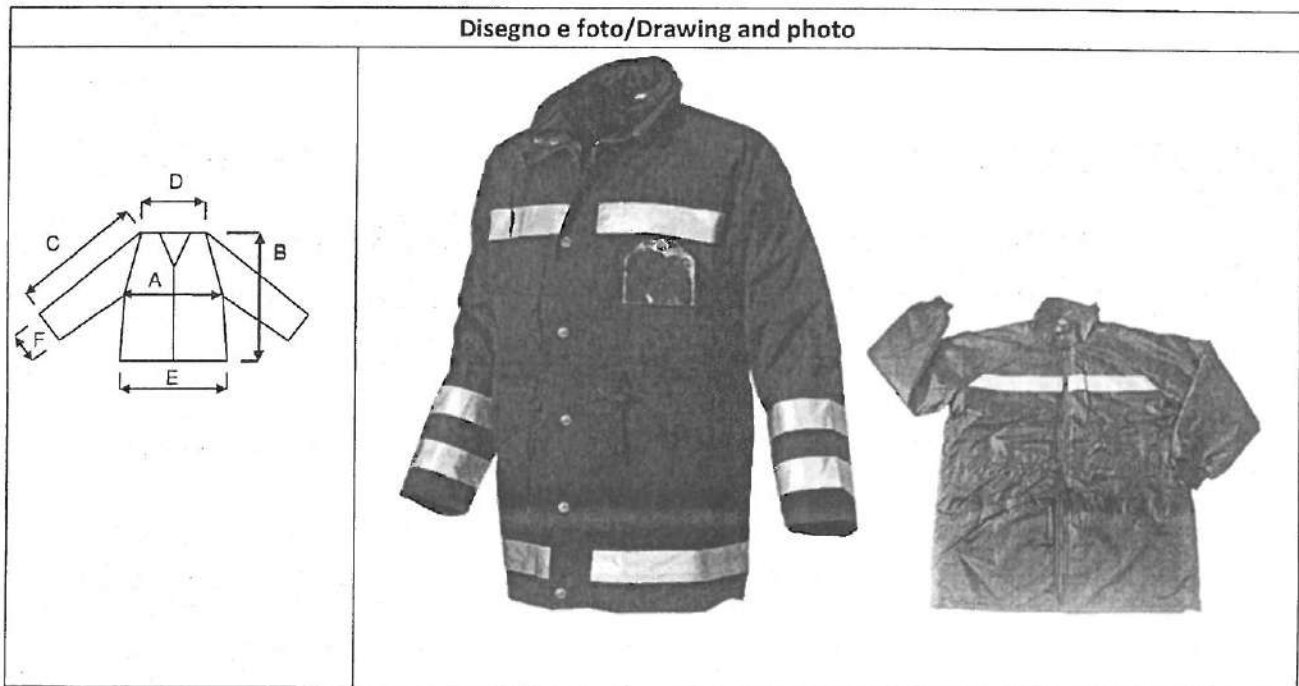


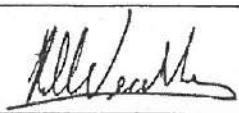
Subsemnata, **Leca Mihaela Carmen**, interpret și traducător autorizat pentru limba **ITALIANA**, în temeiul autorizației nr. 17192/ 07.11.2018 eliberată de Ministerul Justiției din România, certific exactitatea traducerii efectuate din limba **ITALIANA** în limba **ROMANA**, că textul prezentat a fost tradus complet, fără omisiuni, și că, prin traducere, înscrisului nu i-au fost denaturate conținutul și sensul.

Scheda tecnica indumento/Garment technical data sheet 04610.00



Conformità alle norme CE/Conformity with EC standards			
Cat. DPI/PPE category:	I	Norme CE e livelli di protezione/EC standards and protection levels:	
EN 340			
Certificato d'esame CE n° /EC type-examination certificate No.:	/	Data/Date:	/
Ente notificato/Inspection body:	/	N°/No.:	/
Lingue nota informativa/Manufacturer's notes languages:	CZ, DE, EN, ES, EST, FR, GR, HU, IT, LT, LV, PL, PT, SK, SLVN		


Taglia/Size ^{1*} :	Misure delle taglie/Size measurements [cm]									
	Esterno / Outer Shell					Interno staccabile / Detachable Inner Shell				
	S	M	L	XL	XXL	S	M	L	XL	XXL
A. Torace/Chest ^{1*} :	130	134	140	144	148	126	130	136	140	144
B. Lunghezza tot./Back length ^{1*} :	84	86	88	91	94	82	84	86	89	92
C. Manica/Sleeve ^{1*} :	88	91	94	97	100	87	90	93	96	99
E. Fondo/Bottom ^{1*} :	130	134	140	144	148	126	130	136	140	144



Resp. acquisti/ Purchases responsible:		Data/Date:	16/07/09
---	---	------------	----------

Scheda tecnica indumento/Garment technical data sheet 04610.00

Identificazione articolo/Item identification					
Cod. comm.le Industrial Starter/ IS commercial item code*:	04610	Cod. art. fornitore/ Supplier item code*:	4610	Cod. fornitore/ Supplier code:	012520
Cod. colore Industrial Starter/ Industrial Starter colour code:	040		Articolo del catalogo/Item from catalogue		
			Articolo personalizzato/Customized item		
Nome articolo/Item name:	Parca triplo uso FOUR SEASONS / FOUR SEASONS triple use Jacket				

Descrizione tecnica dell'articolo/Technical item description			
	Composizione/ Fabric composition	Colore/colour (Pantone)	Peso del tessuto/ Fabric weight [g/m ²]
Tessuto giacca esterna / Outer Jacket Shell :	100% poliestere pongee castrato PVC/ 100% polyester pongee with PVC backing	Blu / Blue	220
Tessuto giacca interna/ Inner Jacket Shell :	190T taffeta rivestito AC / 190T taffeta lining with AC coating	Blu / Blue	65
Fodera/Lining*:	190T taffeta / 190T taffeta	Blu / Blue	55
Imbottitura/Padding*:	100% Poliestere / 100% Polyester	Bianca / White	180
Accessori/Accessories*:	Cerniere in plastica e nylon, filo sintetico, polsini a maglia in acrilico, bottoni a pressione metallici, bande riflettenti, cordoncini con stoppers in plastica, occhielli metallici, porta badge in PVC / Plastic & Nylon zippers, synthetic thread, acrylic knitted cuffs, metallic press buttons, reflective bands, cords w/ plastic stoppers, metallic eyelets, PVC badge holder		
Loghi e ricami/Logos & embroideries*:	ISSA Line		
Taglie/Sizes*:	S, M, L, XL, XXL		
Imballo/Packages*:	10 pz in un cartone imbustati singolarmente / 1 piece per polybag, 10 pcs per export carton		
Istruzioni lavaggio/Care label*:			
Note/Notes*:	Impermeabile con cappuccio imbottito staccabile ed interno staccabile utilizzabile singolarmente / Waterproof with detachable padded hood and detachable inner shell single usable DPI Cat. I (Antifreddo di servizio) : da utilizzare dove non sia obbligatorio l'utilizzo di indumenti specificatamente certificati / Cat. I PPE (Cold-weather service clothing) : to be used when specifically certified clothing is not required -		